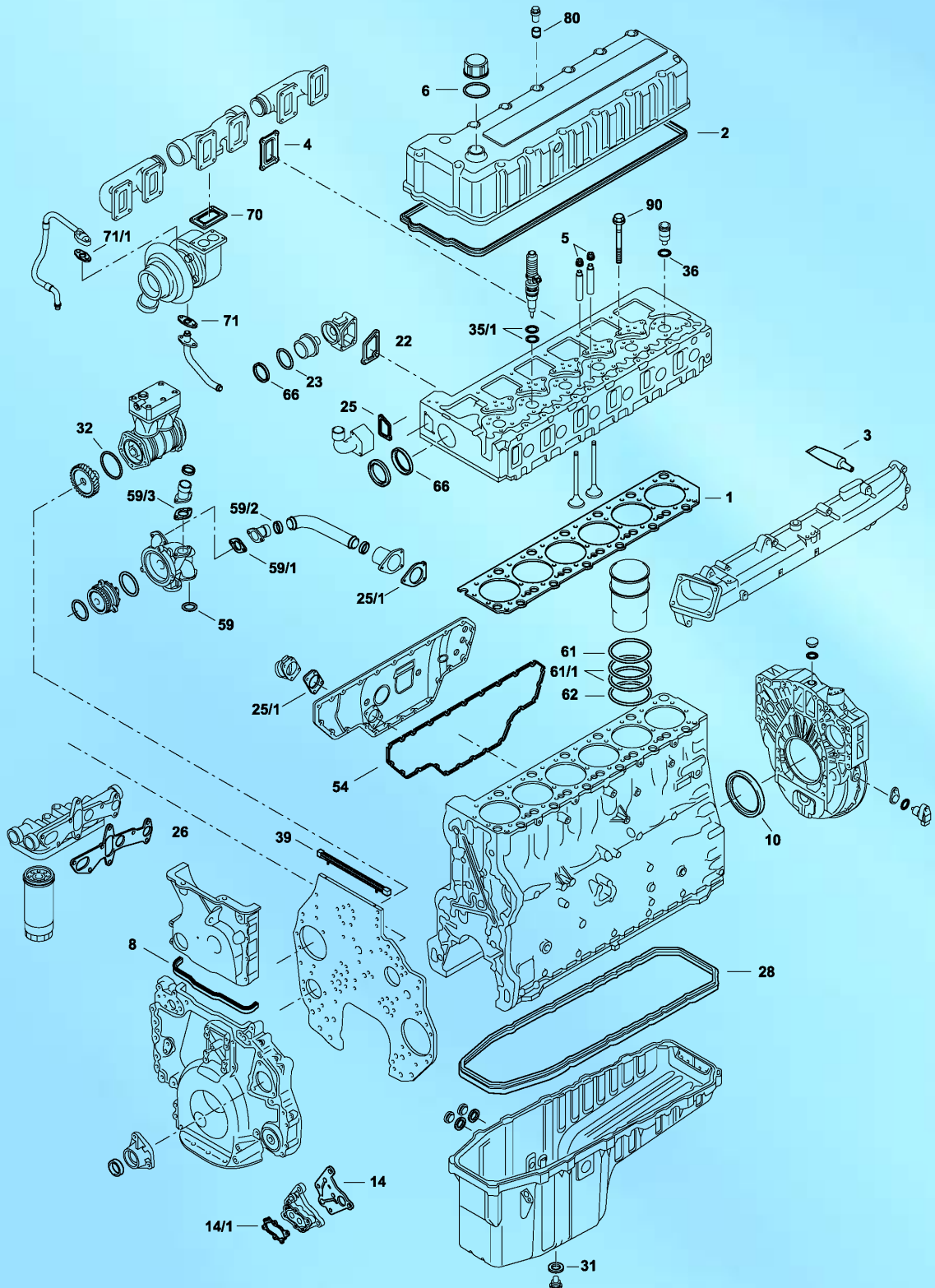
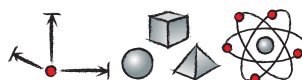


MOT. D 12 C
MOT. D 12 D

D 12 C | 12 D

Volvo –





S *	390.300	1x	20 710 309	-	excl. 115.151 390.350
ES ⊕	390.210	1x	20 710 242	-	excl. 115.151 390.350
ZLBS	755.672	6x	270 950	-	-
AAS	390.350	1x	3 093 504	-	-
ZKS	136.680	1x	1 547 419 (38x)	-	-
1	115.151	1x	3 099 100 20 415 954	- -	- -
2	355.990	1x	8 170 116	-	-
3	610.020	1x	1 161 231	Dirko grau 310 ml Dirko grey 310 ml Dirko gris 310 ml Dirko grigio 310 ml Dirko серый 310 мл	nicht in Sätzen enthalten not included in sets pas inclus dans les pochettes no incluidos en los juegos non contenuto nelle serie не содержится в комплектах
4	267.560	6x	8 170 959	-	-
5	104.380	24x	859 171	8x12/15,4x9,5 FPM PR	-
6	372.750	1x	1 675 841	-	-
8	356.010	1x	20 714 247 20 526 706 8 170 452	- - -	- - -
10	081.460	1x	1 543 896	180x205x15 A/BS LD FPM	-
14	896.793	1x	3 964 833	-	-
14/1	390.070	1x	1 547 951	FPM PR	-
22	257.880	1x	8 170 519	-	-
25	390.340	1x	8 149 301	-	-
25/1	390.360	1x	8 170 515	-	-> Mot. 250498
25/1	-	1x	8 130 185	-	Mot. 250499 ->
26	390.180	1x	8 170 534	-	D 12 C
26	390.470	1x	20 510 082	-	D 12 D
28	355.950	1x	20 532 272	-	für Kunststoffölvwanne for plastic oil pan pour carter d'huile en plastique para cárter de aceite de plástico per coppa olio in plastica для пластикового масляного картера
28	390.040	1x	1 547 562	-	für Stahlölvwanne for steel oil pan pour carter d'huile en acier para cárter de aceite de acero per coppa olio in acciaio для стального масляного картера
31	131.156	1x	949 329	24x29x2 DIN 7603 CU A	-
35/1	369.520	6x	276 948	-	O-Ring-Set o-ring set set de joints set de junta serie o-ring Комплект колец круглого сечения
36	390.490	6x	3 165 747	30x36x3 VMQ RD	-
39	356.000	1x	20 489 341 8 170 473	- -	- -
54	355.980	1x	20 712 545 1 677 656	- -	- -
59/1	257.830	1x	8 170 514	-	-
59/2	390.030	4x	1 547 254	-	-
61	813.451	6x	470 922	140,5x145,3x2,4 EPDM RD	schwarz black noir negro nero черный
61/1	813.532	12x	470 190	142,6x154,2x5,8 FPM RD	schwarz black noir negro nero черный
62	813.583	6x	424 833	142,6x154,2x5,8 FPM RD	violett violet violet violeta viola фиолетовый
66	754.854	1x	1 544 710	57,76x67,55x6,4 PTFE	-
70	-	1x	470 939	-	-
71	753.262	1x	420 643	-	-
71/1	-	1x	420 641	-	-
80	390.260	16x	3 964 604	-	-
90	-	38x	1 547 419	M16x199x2	-